

Förtydligande gällande insamling av specifika produkter

Alla elektroniska/elektriska apparater, dvs allt som drivs med ström eller batteri, ingår i EI-Kretsens insamlingssystem. Ibland kommer frågor från ÅVC, när man önskar förtydligande om specifika produkter. Ett riktmärke man kan ha är ifall produkten i sig har sladd. Har den det, ja då är det garanterat en produkt under producentansvaret för elektriska och elektroniska produkter. Likaså om det är tydligt att den drivs av batteri. Helt mekaniska prylar ingår inte, som till exempel en klocka som man vrider upp manuellt. Det är dock allt ovanligare. För varje år uppträffas allt fler nya småelektronikprylar.

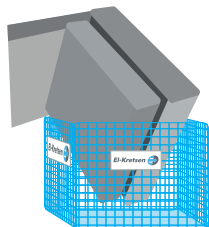
Exempel som går i Diverse elektronik

Badrumsskåp med belysning
Barnböcker med speldosa i (ja, de drivs med batteri)
Bilstereo (separat)
Bordsmangel
Brödrost/smörgåsgrill
Element som drivs med el
Elgräsklippare och andra trädgårdsapparater med sladd
Elpanna
Elsäng eller andra möbler som drivs av el
Högtryckstvätt
Kompressor (som drivs på el)
Kristallkrona som drivs av el
Lampor utan glödlampa (bords/tak/vägg som drivs med el eller batteri)

Lysrörsarmatur
Mindre AC (som går ner i elburen)
Mindre avfuktare (som går ner i elburen)
Oljeelement som drivs med el (då har de sladd)
Oljepanna
Pelletspanna
Proppskåp
Solarium
Spabad
Stora elbilar för barn (elbilen i Diverse elektronik och batteriet i rätt batterifraktion)
Vitrinskåp med belysning
Väggklocka som saknar batteri (om den drivs av batteri, men batteriet är uttaget)

Skrymmande Diverse elektronik som inte går ner i elburen

Till exempel en elsäng, elpanna eller spabad. Kontakta transport@el-kretsen.se direkt från mobilen och ange typ av apparat samt mått och ungefärlig vikt. Du behöver alltså inte gå in och registrera på datorn i Hämtplatsportalen.

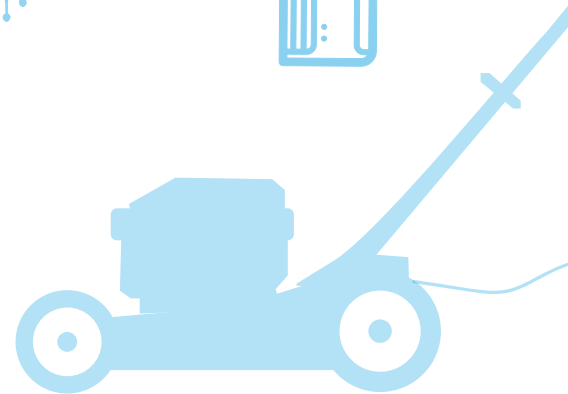
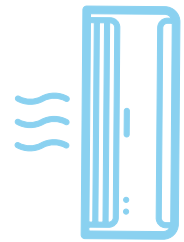


Exempel som går i Stora vitvaror

Golvsmangel
Köksfläkt
Varmvattenberedare

Exempel som går i Kyl & Frys

Bergvärmepump
Större AC-anläggningar (som inte går ner i elburen)
Större avfuktare (som inte går ner i elburen)



Detta tar EI-Kretsen inte emot

- ✗ Produkter där olja av något slag fortfarande finns kvar i produkten (t ex fritös med olja kvar)
- ✗ Airbag-komponenter och bältesspännare, fyrverkerier, vapen och annat explosivt
- ✗ Otömnda toaletter/latriner
- ✗ Motorgräsklippare som går på bensin (ej eldriven)
- ✗ Instrumentpanel till bilar
- ✗ Mekaniska klockor som dras upp för hand